

TR3 Demo 2 デモソフト 取扱い説明書
[通信スピードについて]

2002年8月23日

修正 2005年01月20日

Ver 1.00

*** 目次 ***

1、概要

2、機能の説明

1、概要

TR3シリーズR/W用のデモソフトに、通信スピードの設定機能及び、R/Wが接続されているCOMポート及び通信スピードを確認する機能を追加しましたので、以下に説明致します。

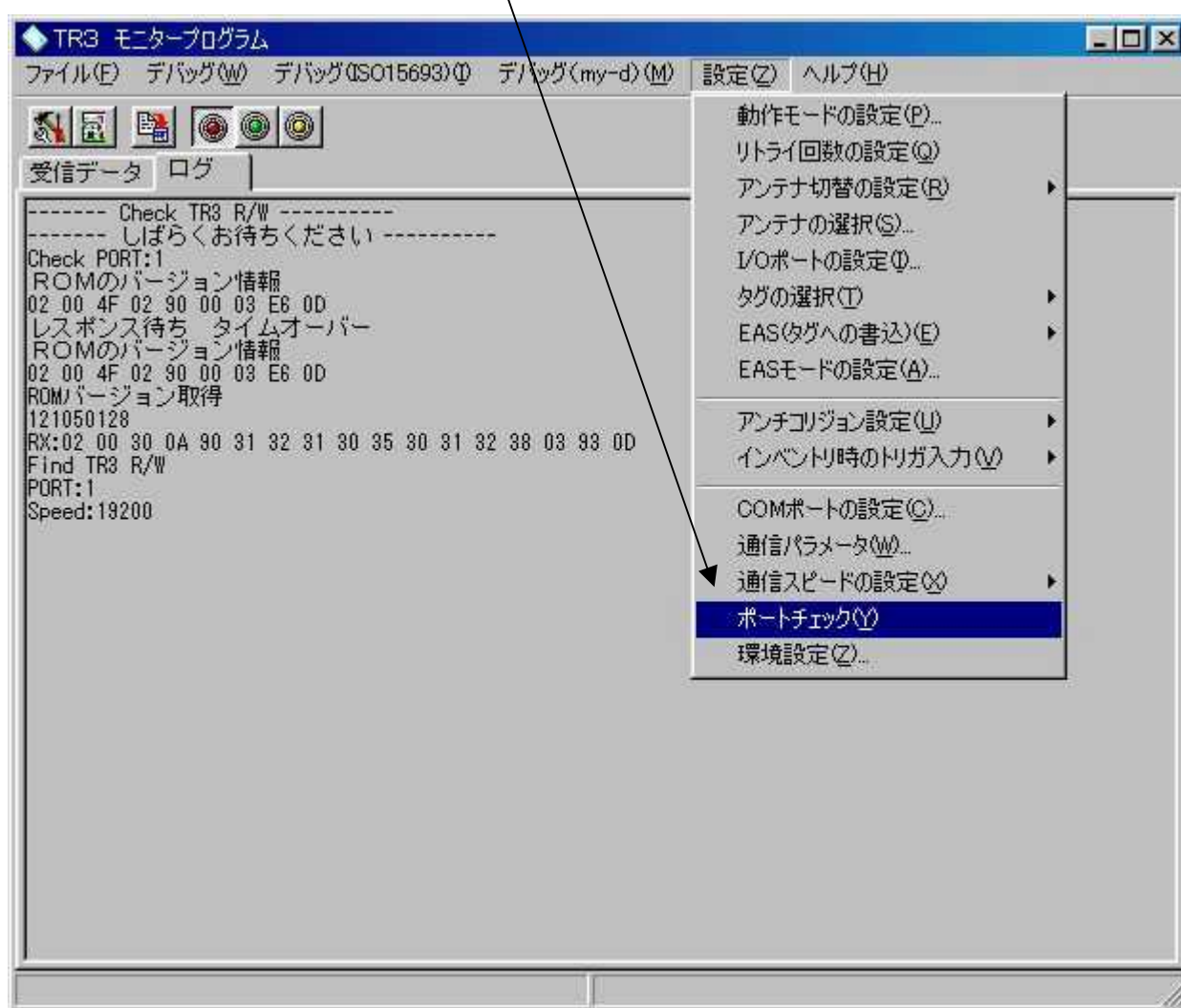
2、機能の説明

(1) R/Wが接続されているCOMポートの確認及び通信スピードの確認

COM1～COM10まで、順次R/Wが接続されているかどうかをチェックし、COM10までのサーチが終了するか、接続が確認されるとサーチを終了します。

メニューの 設定 à ポートチェック で確認出来ます。

[1]ポートが見つかった場合



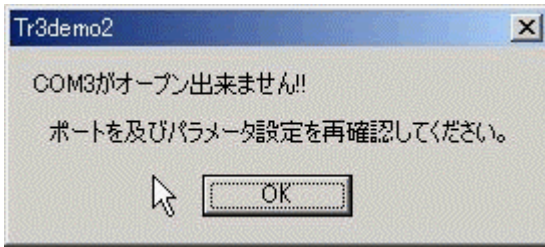
R/Wが接続されたポートが見つかったと、

Find TR3 R/W	β	見つかった
PORT:1	β	ポート番号
Speed:19200	β	通信スピード

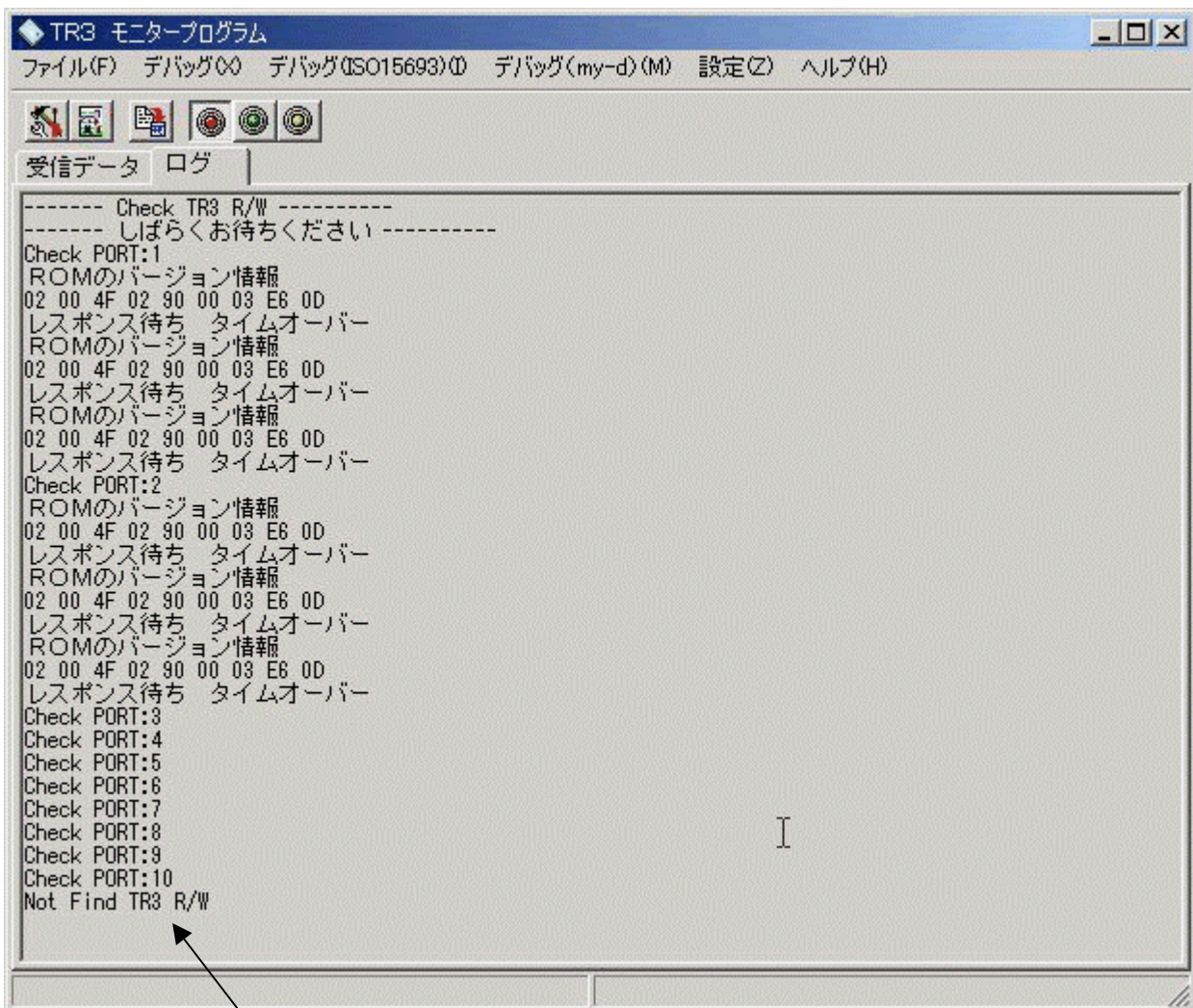
という表示が、ログ画面の最後に表示されます。

[2] ポートオープンに失敗した時

COMポートが存在しない時は、ポートオープンに失敗し、以下のダイアログが表示されますのでOKを押して、継続させてください。



[3] R / Wの接続が確認できなかった場合

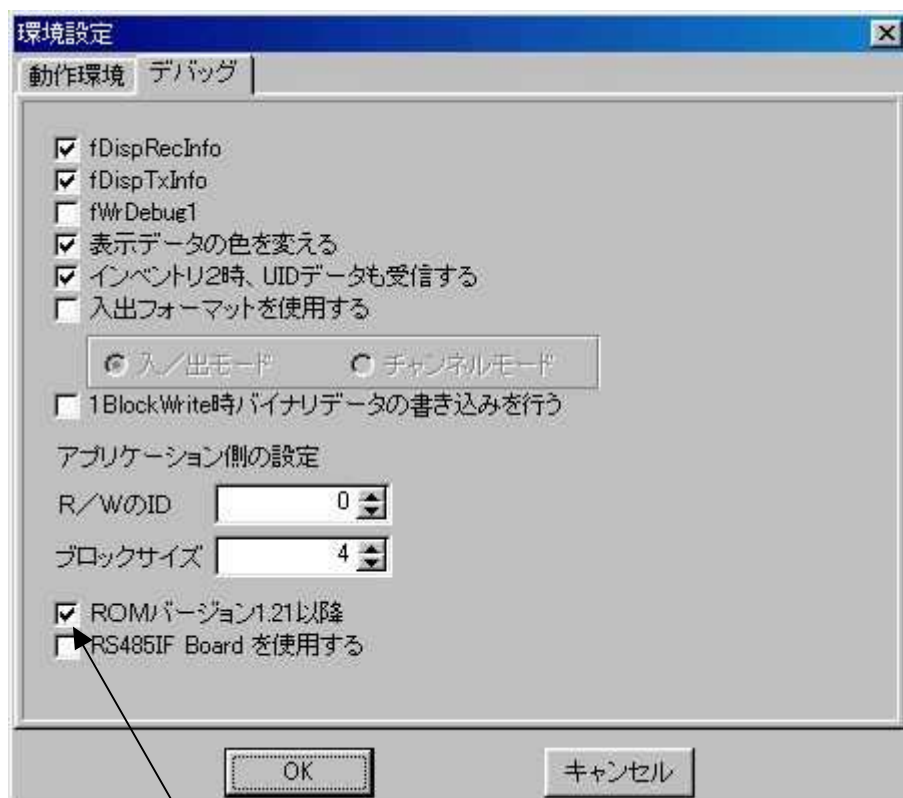


ログ画面の最後に、" Not Find TR3 R/W " が表示されます。

(2) 通信スピードの設定機能

R / Wの**ファームバージョン 1.21 以降**では、高速通信の為に **38.4kbps** のスピードに対応しました。
R / Wのデフォルトは、19.2kbps となっており、38.4kbps で使用するためには、内部 EEPROM の設定を変更する必要がありますが、デモソフト TR3Demo2 (**1.2.6.8 以降**) を使用し、簡単に変更が可能です。
(38.4kbps で使用する場合は、動作モードの設定中のスピードは、9600bps に設定します。)

[1] メニューを有効にするには



ここをチェックする事で、メニューが有効となります。

タカヤ株式会社 RF事業推進部

〒715-8503

岡山県井原市井原町 661-1

TEL (0866) 62-9770

FAX (0866) 62-9771

[URL] <http://www.takaya.co.jp/>

[Mail] rfid@takaya.co.jp

仕様及び外観は、改良のため予告なく変更する場合がありますので、あらかじめご了承ください。